

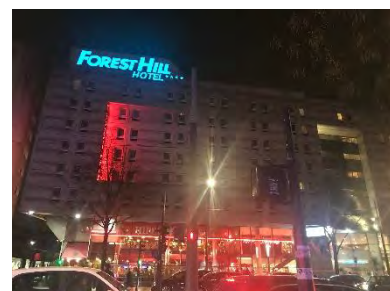
第1回 生活教養科・普通科応用文理コース フランス海外研修旅行

1. 期 日 平成31年2月2日（土）～8日（金）7日間
生活教養科・普通科応用文理コース生徒（16名）
2. 目 的 ファッション・フード・保育を勉強する生活教養科・普通科応用文理コースによる、ファッションの本場であるパリでのファッション学校視察やパティシエ研修、保育園視察を研修の柱とした、本校オリジナルの体験学習プログラムです。生徒は国際的な視野を広げ、フランスの伝統や文化の神髄を学ぶよい機会となりました。

3. 内 容

【2月2日（土）】

- 11：25 成田空港よりKL862便出発（アムステルダムへ）
15：30 アムステルダム到着
乗り継ぎ
16：35 KL1243便出発（パリ（シャルル・ド・ゴール空港）へ）
17：50 パリ（シャルル・ド・ゴール空港）到着
20：30 空港のスーパーで夕食の買い物をし、バスでホテルに到着
ホテル：フォレスト ヒル ラ ビレット パリ



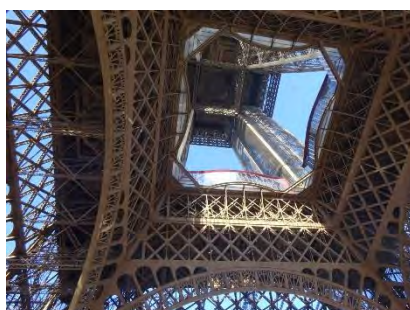
【2月3日（日）】

朝食 ホテルでの朝食は毎日バイキング 美味しくたくさんいただきました



午前 パリ市内見学（エッフェル塔）

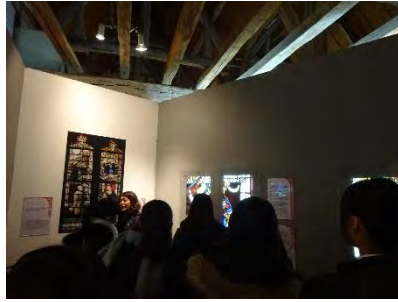
パリのシンボルであるエッフェル塔で記念写真
塔の上からのパリの街並みの眺望も最高でした



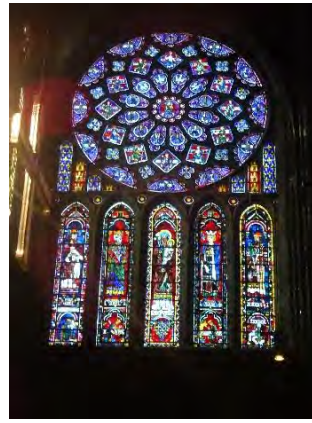
ランチ YES RESTAURANT



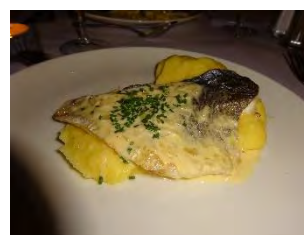
午後 シャトルル（国際ステンドグラスセンターミュージアムとシャトルル大聖堂見学）
ミュージアムでは、ステンドグラスの歴史や技法、作品が示す内容を学びました



「シャトルルブルー」と称されるステンドグラスがふんだんに使われた
シャトルル大聖堂は荘厳でした



ディナー HOTEL DU NORD



【2月4日（月）】

午前 ルーブル美術館見学 美術の教科書で見た本物を堪能



昼食は、ルーブルのフードコートで各自食べました

午後

パティシエ研修 (INFA LE MANOR)

ロックフェラー財閥のお城だった学校での製菓実習
「サントノーレ」というフランスのお菓子を作りました



少し難しかったけれど、みんな上手に美味しくできあがりました
最後に修了証をいただきました



【2月5日 (火)】

午前

保育園視察 (ECOLE SAINTE BERNADETTE NURSERY SCHOOL)

パリ郊外の保育園で、可愛い子ども達と折り紙で交流しました
心の温まる、楽しい一時が過ごせました



ランチ

LE CAFE BLEU ROI



午後 ヴェルサイユ宮殿見学

マリー・アントワネットになった気分で優雅に宮殿を見学しました



ホテル：ミレニアム ホテル パリ オペラ

パリの中心地・オペラ座近くのクラシックでエレガントなホテルでした



夜のオペラ座

ディナー LEON

ムール貝で人気なお店 一人分=鍋いっぱい 美味しくて完食しました



【2月6日（水）】

午前 ファッション学校視察（ATELIER ALIX）

モードデザイナーのMOSSIさんにショールームと学校を案内してもらいました



ランチ VILLA DU MUSEE 196

調理科特別講師（卒業生） 大垣先生が激励に来てくださいました



午後 パリ市内見学（ノートルダム寺院、ラデュレ、凱旋門）

ノートルダム寺院



パリ0地点



ラデュレ マカロン・パリジャン発祥の可愛いお店でショッピング



凱旋門



ディナー CAFE DE LA REGENCE



【2月7日（木）】

午前 ショッピング



老舗デパート ギャラリーラファイエットの天井

正午 シャルル・ド・ゴール空港へ

16:05 AF272便出発（羽田へ）



【2月8日（金）】

12:05 羽田空港到着

専用バスで学校へ

15:00 学校到着