

第 1 回

平成29年度 宇都宮短期大学附属中学校

入 学 試 験 問 題

算 数

注 意

- 1 「始め」の合図があるまでは、開いてはいけません。
- 2 試験時間は40分間です。
- 3 問題数は大きな問題が4問で、問題文は1ページから5ページまであります。
- 4 答えはすべて解答用紙に記入してください。
- 5 監督者の指示があったら、すぐに受験番号と氏名を解答用紙に記入してください。
- 6 問題用紙の余白(空いているところ)は計算に使ってください。
- 7 試験中に質問があれば、手をあげて先生に聞いてください。
- 8 「やめ」の合図があったら、すぐやめて、鉛筆をおいてください。

1

次の計算をなさい。

$$1 \quad (3 \times 7 - 1) \div 4 + 1$$

$$2 \quad 5.43 \times 5 - 0.03 \div 0.2$$

$$3 \quad 2\frac{5}{8} + \frac{3}{4} - 1\frac{3}{8}$$

$$4 \quad 3.5 \times \frac{3}{4} \div 0.3 - 1\frac{2}{9} \times 2.25$$

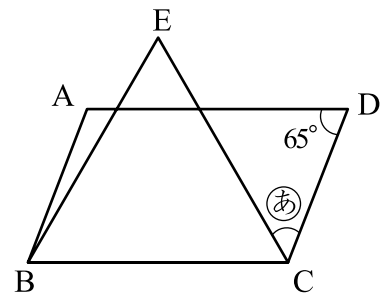
$$5 \quad \frac{1}{3} \times \left(1.3 - \frac{4}{5}\right) + \left(4\frac{3}{4} - 2.5\right) \div 1\frac{4}{5}$$

2

次の問いに答えなさい。

1 $\frac{5}{8}$ 時間は何分何秒ですか。

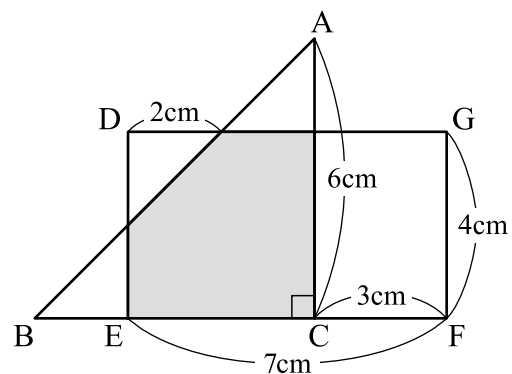
2 右の図で、四角形ABCDは平行四辺形、三角形EBCは正三角形です。角㊦の大きさは何度ですか。



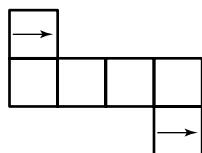
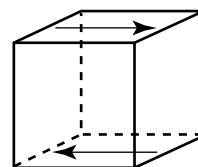
3 ある中学校の1年生は155人で、全校生徒の31%にあたります。
全校生徒の人数は何人ですか。

4 チョコレートが126個、クッキーが144個あります。これらを余らないように、
それぞれ同じ数ずつに分けて、チョコレートとクッキーを詰め合わせた袋を
できるだけ多くつくりたい。袋は何個できますか。

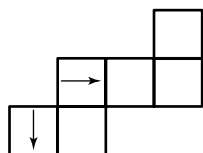
- 5 右の図のように、直角二等辺三角形ABCと長方形DEFGがあります。色をぬった部分の面積は何 cm^2 ですか。



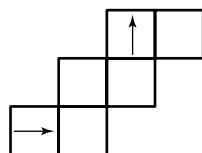
- 6 右の図のように、透明な立方体のある面に「 \rightarrow 」、その面と向かい合う面に反対向きの「 \leftarrow 」がかいてあります。この立方体の展開図として正しいものはどれですか。下のアからエの中から選びなさい。



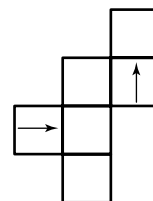
ア



イ



ウ



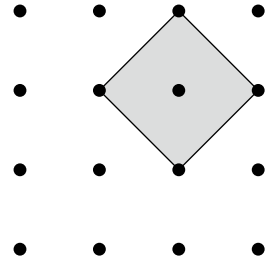
エ

- 7 下のように、数を3つずつの組に分けます。左から10番目の () の中の数の合計はいくつですか。

(1, 2, 3) , (4, 5, 6) , (7, 8, 9) , (10, 11, 12) , ……

4

右の図のように、16個の点が縦に4個、
横に4個ずつそれぞれ1 cm 間かくに並んでいます。
この中の4個の点を結んで正方形をつくるとき、
次の問いに答えなさい。



- 1 面積が 4 cm^2 の正方形は全部で何個できますか。
- 2 上の図の色をぬった正方形の面積は何 cm^2 ですか。
- 3 面積が 5 cm^2 以上の正方形は全部で何個できますか。

