

第 1 回

平成26年度 宇都宮短期大学附属中学校

入 学 試 験 問 題

算 数

注 意

- 1 「始め」の合図があるまでは、開いてはいけません。
- 2 試験時間は40分間です。
- 3 問題数は大きな問題が4問で、問題文は1ページから5ページまであります。
- 4 答えはすべて解答用紙に記入してください。
- 5 「始め」の合図があったら、すぐに受験番号と氏名を解答用紙に記入してください。
- 6 問題用紙の余白(空いているところ)は計算に使ってください。
- 7 試験中に質問があれば、手をあげて先生に聞いてください。
- 8 「やめ」の合図があったら、すぐやめて、鉛筆をおいてください。

1

次の計算をなさい。

$$1 \quad (8 - 3 \div 3) \times 4 + 1$$

$$2 \quad 2.4 \times 2.5 - 6 \div 1.2$$

$$3 \quad 1 - \left(\frac{4}{13} + \frac{1}{2} \right)$$

$$4 \quad \left(1\frac{2}{3} - \frac{5}{12} \right) \div 5$$

$$5 \quad \left(2.8 - \frac{4}{5} \right) \div 4 + \frac{1}{3} \div \left(1\frac{2}{3} + 0.2 \right)$$

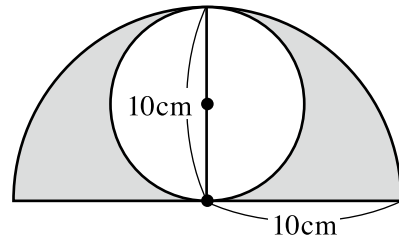
2

次の問いに答えなさい。

- 1 家から図書館まで時速 24 km の速さで行くと $13 \text{ 分 } 24 \text{ 秒}$ かかりました。
家から図書館までの道のりは何 km ですか。

- 2 右の図の色をぬった部分の面積は何 cm^2 ですか。

ただし、円周率は 3.14 とします。



- 3 A君の体重は、1年間で 8% 増えて 48.6 kg になりました。A君の1年前の体重は何 kg ですか。

- 4 次のように、1から10までの整数をかけ算します。

$$1 \times 2 \times 3 \times \cdots \times 9 \times 10$$

この数は2で最大何回割り切れますか。

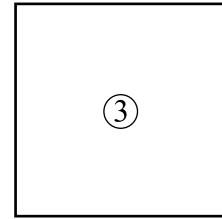
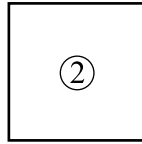
5 30人のクラスで算数が好きな人と国語が好きな人を調べたところ、算数が好きな人は16人、国語が好きな人は13人、算数も国語も嫌いな人は8人でした。このとき、算数も国語も好きな人は何人ですか。

6 縮尺1:2000の地図上で5cmで表されている長さは、実際には何mですか。

7 りんごが全部で1300個あります。このりんごを、5個入る袋と10個入る箱、18個入る箱にちょうどつめることができました。袋は38枚で、箱は全部で83個です。18個入る箱は何個ありますか。

3

1 辺の長さが 1 cm の正方形を①, 1 辺の長さが 2 cm の正方形を②, 1 辺の長さが 3 cm の正方形を③とします。このとき, 次の問いに答えなさい。



- ③と合同な正方形を作るには①は何個必要ですか。
- ①を 5 個, ②を 8 個, ③を 3 個使って正方形を作るとき, 1 辺が何 cm の正方形を作ることができますか。
- ①が 20 個, ②が 15 個, ③が 10 個あります。②と③をすべて使って正方形を作るとき, ①は何個必要ですか。

4

兄と弟が家から水族館へ出かけます。兄は時速 30 km の速さで進み、途中休けいをとり、 56 分かかりました。弟は兄より 8 分遅れて出発し、時速 15 km の速さで進み、兄と同時に水族館に到着しました。このとき、次の問いに答えなさい。

- 1 弟の速さは分速何 m ですか。
- 2 家から水族館まで何 km ですか。
- 3 兄は休けいを何分とりましたか。