

第 2 回

平成21年度 宇都宮短期大学附属中学校

入 学 試 験 問 題

算 数

注 意

- 1 「始め」の合図があるまでは、開いてはいけません。
- 2 試験時間は40分間です。
- 3 問題数は大きな問題が4問で、問題文は1ページから5ページまであります。
- 4 答えはすべて解答用紙に記入してください。
- 5 「始め」の合図があったら、すぐに受験番号と氏名を解答用紙に記入してください。
- 6 問題用紙の余白(空いているところ)は計算に使ってください。
- 7 試験中に質問があれば、手をあげて先生に聞いてください。
- 8 「やめ」の合図があったら、すぐやめて、鉛筆をおいてください。

1

次の計算をしなさい。

$$1 \quad 10 \times 2 - (3 + 9) \div 3$$

$$2 \quad 0.1 \div \frac{1}{100} \div 0.0001$$

$$3 \quad 1\frac{1}{3} + \frac{3}{4} - \frac{1}{2}$$

$$4 \quad \frac{2}{5} \times \frac{1}{12} + \frac{3}{4} \div 4\frac{1}{2}$$

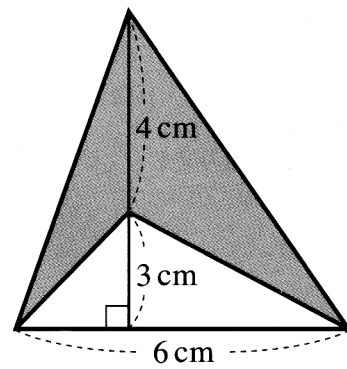
$$5 \quad \left(53 \times \frac{36}{25} + 47 \div \frac{25}{36} \right) \div 24$$

2

次の問いに答えなさい。

- 1 9時30分に家を出発して1.2km離れた駅まで毎分60mの速さで歩いていきました。駅に着くのは何時何分ですか。

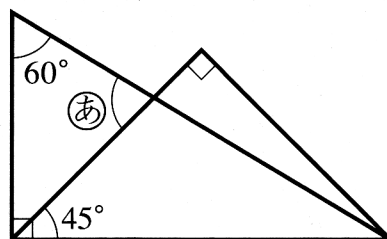
- 2 右の図において、色をぬった部分の面積は何 cm^2 ですか。



- 3 りんご3個とみかん2個を買うと390円です。りんご3個とみかん5個では570円です。りんご1個とみかん1個の値段はそれぞれいくらですか。ただし、消費税は考えないものとします。

- 4 2%の食塩水300gと3%の食塩水200gを混ぜると何%の食塩水ができますか。

- 5 右の図の②の角度は何度ですか。

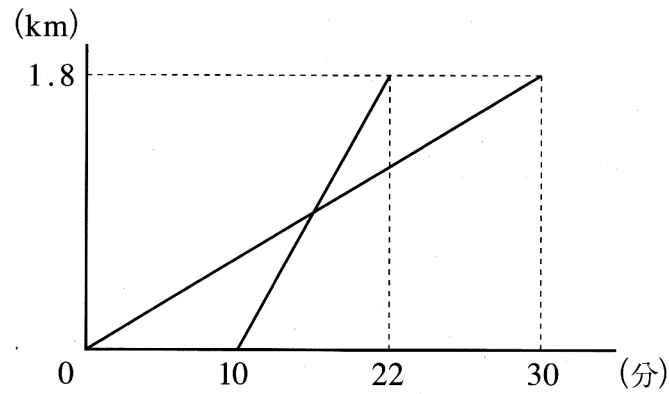


- 6 長さ 10 cm のテープ 100 本を 2 cm ののりしろを取って貼^はり合わせ、1 本のテープを作りました。テープの長さは何 cm になりますか。

- 7 | 1, 1, 2 | 2, 3, 3 | 4, 4, 5 | 5, 6, 6 | …… と、区切りを入れた数字の組が並んでいます。50 番目の組の 3 つの数字を順に書きなさい。

3

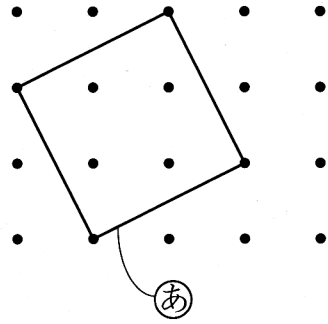
家から 1.8 km はなれた学校に行くのにのぼる君は歩いて行きました。その後、けい子さんは自転車でのぼる君を追いかけました。下のグラフは、のぼる君とけい子さんが家を出発してからの時間と家から学校までの道のりの関係を表したものです。次の問いに答えなさい。



- 1 けい子さんの自転車の速さは分速何 m ですか。
- 2 けい子さんが学校に着いたとき、のぼる君は家から何 m のところにいますか。
- 3 けい子さんがのぼる君に追いつくのは、のぼる君が家を出てから何分何秒後ですか。

4

右の図のように、20個の点が1cm^{かんかく}間隔で並んでいます。この20個の点の中から4個の点を選んで、いろいろな大きさの正方形を作ります。次の問いに答えなさい。



1 面積が1cm²の正方形はいくつできますか。

2 ②の正方形の面積は何cm²になりますか。

3 面積の^{ちが}違う正方形は何種類できますか。