

2019年度

宇都宮短期大学附属高等学校入学試験問題

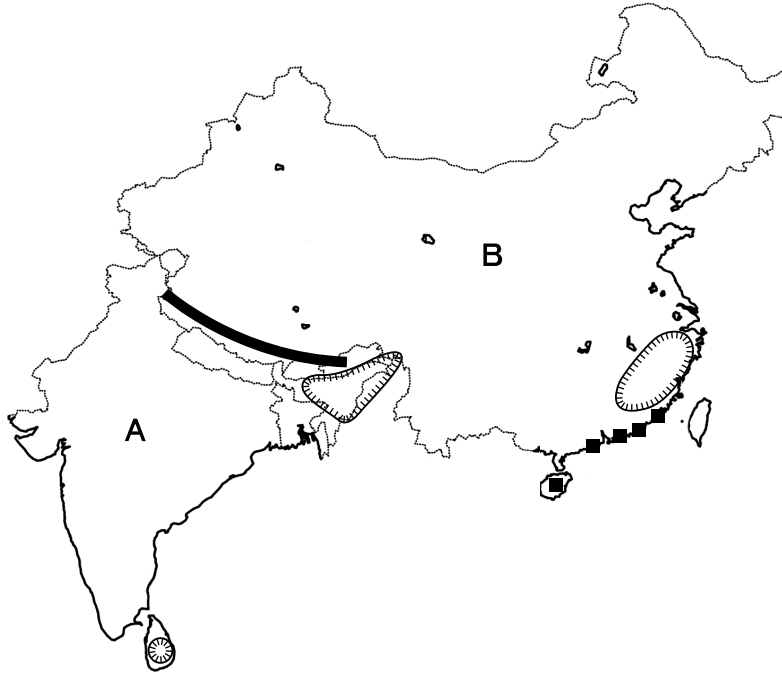
# 社 会

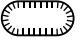
## 注 意

- 1 監督者の「始め」の合図があるまでは、開いてはいけません。
- 2 試験時間は、掲示されている時間割のと通りの45分間です。
- 3 問題数は大きな問題が6問で、表紙を除いて7ページです。 [6] は記述問題です。
- 4 解答用紙の答え方は、おもて面がマークシート方式でうら面が記述式です。
- 5 監督者の指示にしたがって、試験開始前に解答用紙冊子から解答用紙を切り離し、おもて面とうら面の受験番号を確認後、氏名を決められた欄に書きなさい。
- 6 答えは、それぞれの解答用紙に記載されている注意事項にしたがって、ていねいに記入しなさい。
- 7 試験中に質問があれば、手をあげて監督者に聞きなさい。
- 8 監督者の「やめ」の合図があったら、すぐやめて、鉛筆をおきなさい。

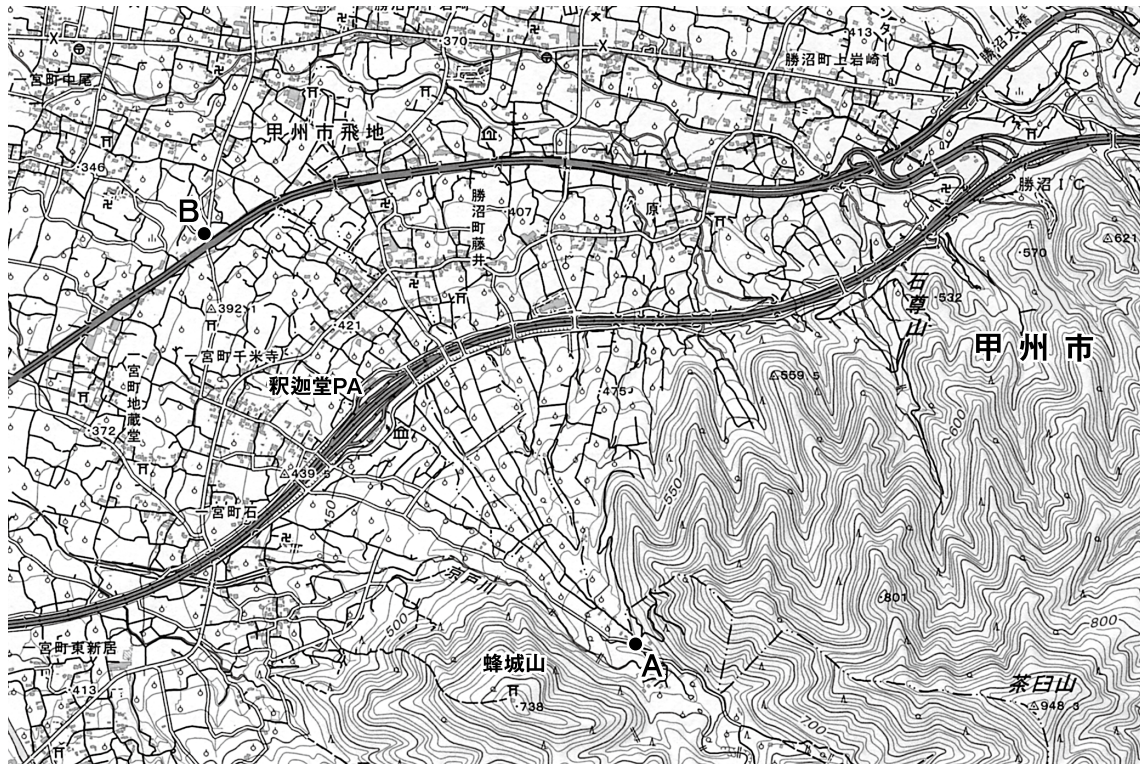
**1**

次の地図を見て、下の**1**から**6**の問いに答えなさい。



- 1 地図中 **——** の山脈はどれか。  
ア アルプス山脈    イ チンリン山脈    ウ アンデス山脈    エ ヒマラヤ山脈
- 2 地図中**A**国で生まれ**B**国などで多く信仰されている宗教はどれか。  
ア ヒンドゥー教    イ ラマ教    ウ 儒教    エ 仏教
- 3 次の略称のうち、地図中の**A**国と**B**国が含まれるものはどれか。  
ア OPEC    イ BRICS    ウ EFTA    エ NIES
- 4 地図中  の地域でおもに生産されている農産物はどれか。  
ア 綿花    イ ゴム    ウ 茶    エ とうもろこし
- 5 地図中**B**国の沿岸地域にみられる **■** で示された地区はどれか。  
ア 輸出加工区    イ 経済特区    ウ 経済技術開発区    エ 中継貿易区
- 6 地図中**A**国と**B**国について、2030年ごろの人口予測にあてはまるものはどれか。  
ア **A**国の人口が**B**国をうわまわる。  
イ **A**国と**B**国の人口がほぼ同じ規模になる。  
ウ **A**国と**B**国の人口はともに減少する。  
エ **B**国の人口は今まで通り**A**国より多いままである。

**2** 次の地図を見て、下の**1**から**6**の問いに答えなさい。



[25000分の1] [石和]

- 1 地図中の釈迦堂PAから見た蜂城山の方位はどれか。  
 ア 北東                      イ 南東                      ウ 南西                      エ 北西
- 2 地図中AからBまでは8cmあるが、実際の距離はどれか。  
 ア 2km                      イ 4km                      ウ 8km                      エ 16km
- 3 地図中にみられるような地形はどれか。  
 ア 三角州                      イ 河岸段丘                      ウ 台地                      エ 扇状地
- 4 この地図が示している県はどれか。  
 ア 埼玉県                      イ 長野県                      ウ 山梨県                      エ 群馬県
- 5 この地域でおもに生産されている果樹はどれか。  
 ア うめ・かき                      イ ぶどう・もも  
 ウ すいか・メロン                      エ びわ・みかん
- 6 この地域ではかつて養蚕業が盛んであった。そのため多く見られた土地利用の記号はどれか。  
 ア                      イ                      ウ                      エ

**3**

次の略年表を見て、下の**1**から**6**の問いに答えなさい。

西 暦	で き ご と
6 0 7	小野妹子を隋に送る・・・・・・・・・・ <b>A</b>
6 4 5	大化の改新がはじまる・・・・・・・・・・ <b>B</b>
	↑
	<b>C</b>
	↓
6 7 2	壬申の乱がおこる・・・・・・・・・・ <b>D</b>
	↑
	<b>E</b>
	↓
7 4 1	国分寺建立の詔が出される・・・・・・・・ <b>F</b>

- 年表中の**A**について、このできごとに関わった聖徳太子がついた、天皇の代理として政治をおこなう役職はどれか。  
ア 摂政                      イ 太政大臣                      ウ 関白                      エ 執権
- 年表中の**B**について、この時期におこったできごととしてあてはまらないものはどれか。  
ア 中大兄皇子や中臣鎌足らを中心に、政治改革が進められた。  
イ 改革の動きのなかで、都は飛鳥から難波に移された。  
ウ 土地と人々を国家が直接支配する公地・公民の方針が示された。  
エ 唐を滅ぼした隋は、律令などの法律を整え、大帝国を築いた。
- 年表中の**C**について、この時期におこったできごととして正しいものはどれか。  
ア 大宝律令が制定された。                      イ 白村江の戦いに敗れた。  
ウ 東大寺の大仏が完成した。                      エ 古今和歌集がつくられた。
- 年表中の**D**について、このとき対立した人物の組み合わせとして正しいものはどれか。  
a 大友皇子                      b 蘇我入鹿                      c 大海人皇子                      d 蘇我蝦夷  
ア aとc                      イ bとd                      ウ aとb                      エ cとd
- 年表中の**E**について、この時期に置かれた機関とその仕事内容の組み合わせとして正しいものはどれか。  
ア 多賀城－九州地方の政治・軍事                      イ 財務省－国家の財政  
ウ 宮内省－宮中の一般事務                      エ 大宰府－東北地方の政治・外交・防衛
- 年表中の**F**について、この時期の天皇は誰か。  
ア 桓武天皇                      イ 神武天皇                      ウ 聖武天皇                      エ 文武天皇



**4** 次の文を読み、下の**1**から**6**の問いに答えなさい。

- A** 紀元前3000年ごろ、エジプトでは〈 **a** 〉のほとりに文明が発展し、〈 **b** 〉が作られた。
- B** ①稲作は、紀元前4世紀ごろ大陸から②九州北部に伝えられ、東日本にまで広がった。
- C** 1612年、江戸幕府は幕領に禁教令を出し、③キリスト教の迫害をはじめた。
- D** 江戸時代の幕藩体制の国家から近代国家へと移る際の、政治、経済、社会の変革を④明治維新という。
- E** 1950年代半ばごろから日本経済は成長をとげる一方、公害問題が深刻化し、三重県の〈 **c** 〉や熊本県の〈 **d** 〉などをめぐる四大公害裁判がおこった。

- 1** 〈 **a** 〉と〈 **b** 〉にあてはまる語句の組み合わせとして正しいものはどれか。
- ア** **a**－チグリス川    **b**－象形文字    **イ** **a**－ナイル川    **b**－象形文字  
**ウ** **a**－チグリス川    **b**－楔形文字    **エ** **a**－ナイル川    **b**－楔形文字
- 2** 下線部①について、稲などの穀物を収穫する際に用いられたとされる道具の名称として正しいものはどれか。
- ア** 土偶    **イ** 高坏    **ウ** 埴輪    **エ** 石包丁
- 3** 下線部②について、この地域にある弥生時代の遺跡とその所在地の組み合わせとして正しいものはどれか。
- ア** 三内丸山遺跡－福岡県    **イ** 岩宿遺跡－長崎県  
**ウ** 吉野ヶ里遺跡－佐賀県    **エ** 登呂遺跡－大分県
- 4** 下線部③について述べた文としてあてはまらないものはどれか。
- ア** イエスの教えは弟子たちによって「コーラン」にまとめられた。  
**イ** イスラム勢力が力をのばすと、ローマ教皇の呼びかけに応じて十字軍が組織された。  
**ウ** 1549年、イエズス会のフランシスコ・ザビエルによって日本にキリスト教が伝えられた。  
**エ** 1637年、迫害や年貢の取り立てに苦しむ島原・天草の人々は一揆をおこした。
- 5** 下線部④について述べた文としてあてはまらないものはどれか。
- ア** 1871年に廃藩置県が実施され、県令や府知事が中央から派遣されることになった。  
**イ** 1872年に学制が公布され、10歳以上のすべての男女が教育を受けることが定められた。  
**ウ** 1873年に地租改正が実施され、地価の3%を税として現金で納めさせた。  
**エ** 1873年に徴兵令が出され、満20歳の男子は兵役の義務を負うことになった。

6 く c 〉と く d 〉にあてはまる語句の組み合わせとして正しいものはどれか。

- |   |           |        |
|---|-----------|--------|
| ア | c－四日市ぜんそく | d－水俣病  |
| イ | c－四日市ぜんそく | d－スモン病 |
| ウ | c－イタイイタイ病 | d－水俣病  |
| エ | c－イタイイタイ病 | d－スモン病 |



**6** 次の文中の **1** から **8** にあてはまる語句を答えなさい。

- 1 アフリカは鉱産資源が豊かであり、コバルトやクロム、バナジウムなどの希少金属である **1** (カタカナ) が産出され、経済成長を支えている。
- 2 東北地方の太平洋沖では、暖流の黒潮と寒流の親潮がぶつかる **2** とよばれる好漁場があり、沿岸の八戸や気仙沼などに漁港が集まっている。
- 3 鎌倉幕府は、承久の乱後、京都に **3** を設置して朝廷を監視することとした。
- 4 第一次世界大戦後、岩手県出身の **4** が国際連盟事務局次長として国際的に活躍した。
- 5 市場経済において、需要量と供給量が一致したときの価格を市場価格または **5** 価格という。
- 6 東京や大阪などにある **6** 取引所では、一定の条件を満たした企業の株式の売買や株価の決定などがおこなわれている。
- 7 日本国憲法第 **7** (数字) 条1項ではすべての国民を平等にあつかうために、「法の下での平等」が定められている。
- 8 環境保全のために、大規模な開発事業に関して事前に環境への影響を調査する環境 **8** (カタカナ) が義務づけられた。