

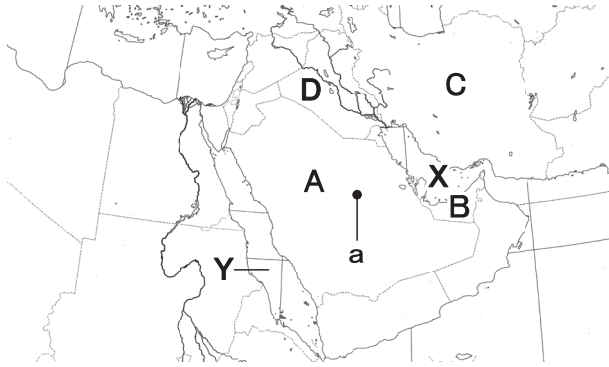
令和5年度
宇都宮短期大学附属高等学校入学試験問題

社 会

注 意

- 1 監督者の「始め」の合図があるまでは、開いてはいけません。
- 2 試験時間は、掲示されている時間割のと通りの50分間です。
- 3 問題数は大きな問題が6問で、表紙を除いて7ページです。 [6] は記述問題です。
- 4 解答用紙の答え方は、おもて面がマークシート方式でうら面が記述式です。
- 5 監督者の指示にしたがって、試験開始前に解答用紙冊子から解答用紙を切り離し、おもて面とうら面の受験番号を確認後、氏名を決められた欄に書きなさい。
- 6 答えは、それぞれの解答用紙に記載されている注意事項にしたがって、ていねいに記入しなさい。
- 7 試験中に質問があれば、手をあげて監督者に聞きなさい。
- 8 監督者の「やめ」の合図があったら、すぐやめて、鉛筆をおきなさい。

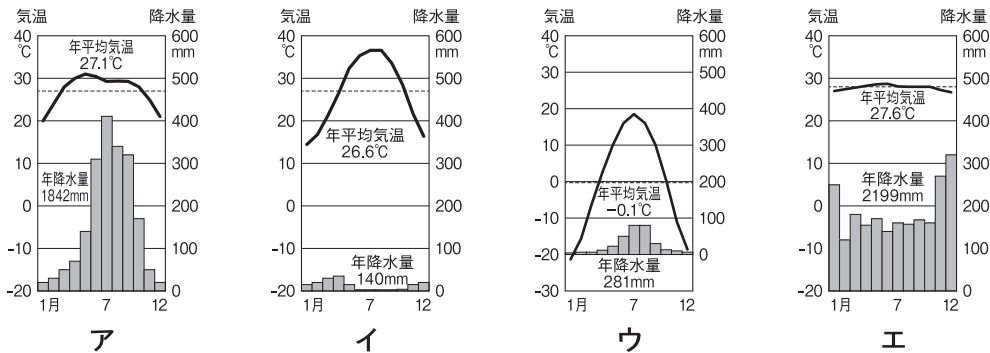
1 次の地図を見て、下の**1**から**7**の問いに答えなさい。



1 地図中**X**と**Y**の名称について、正しい組み合わせはどれか。

- ア **X**－紅海 **Y**－黒海 イ **X**－黒海 **Y**－紅海
 ウ **X**－ペルシヤ湾 **Y**－紅海 エ **X**－紅海 **Y**－ペルシヤ湾

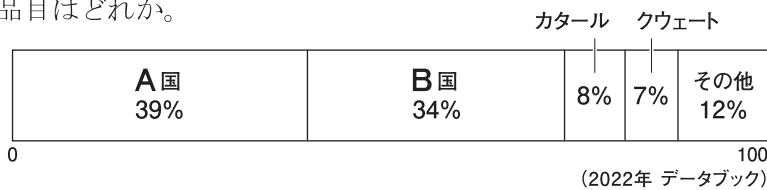
2 地図中の**a**の都市の雨温図はどれか。



3 西アジアの多くの国でおもに信仰されている宗教の経典はどれか。

- ア 「経」 イ 「ベーダ」 ウ 「聖書」 エ 「コーラン」

4 次のグラフは地図中**A**国から日本へ輸出する品目の割合を示している。このグラフにあてはまる品目はどれか。



- ア 原油 イ 石炭 ウ 天然ガス エ ボーキサイト

5 西アジアの多くの国が加盟している組織はどれか。

- ア ASEAN イ OPEC ウ TPP エ FTA

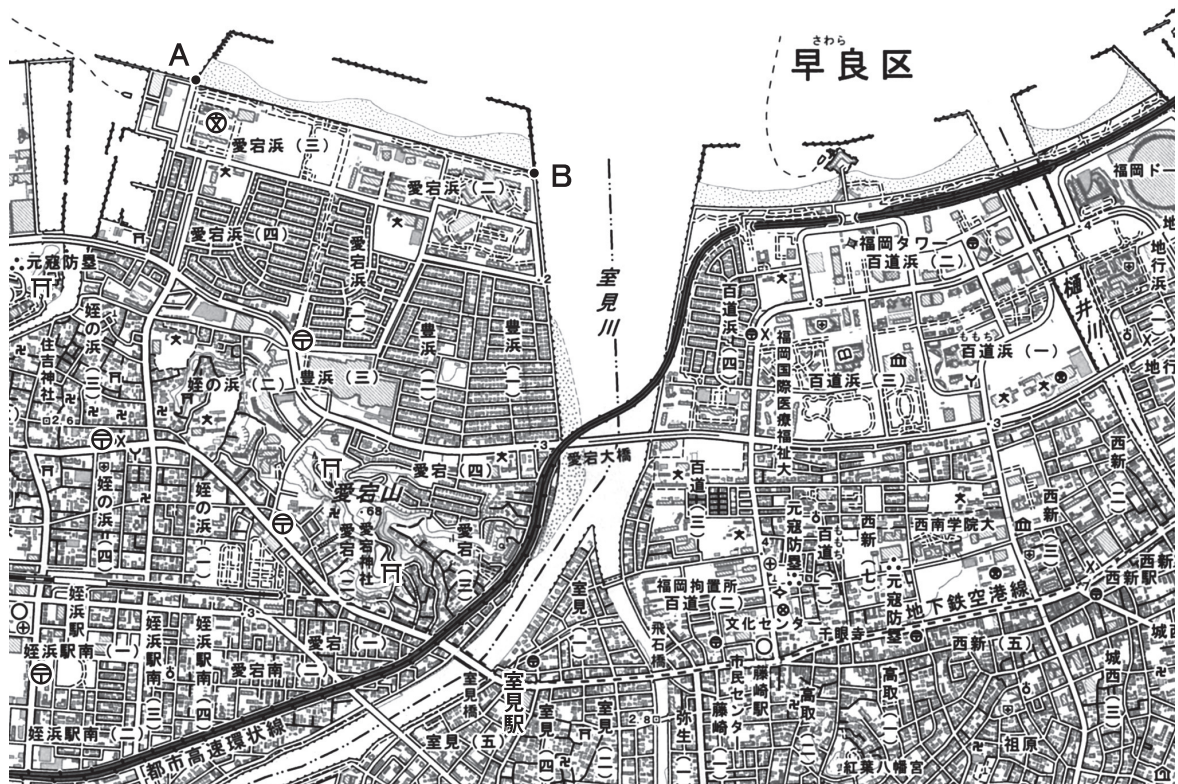
6 上の写真は世界一高いビルのブルジュ・ハリファである。この建物がある国はどれか。

- ア **A**国 イ **B**国 ウ **C**国 エ **D**国

7 地図中**C**国の公用語はどれか。

- ア アラビア語 イ ペルシヤ語 ウ ヒンディー語 エ ロシア語

2 次の地図を見て、下の1から6の間に答えなさい。



[25000分の1] [福岡]

- 1 地図中の福岡タワーから見た愛宕山の方位はどれか。
 ア 北西 イ 南西 ウ 北東 エ 南東
- 2 地図中のAからBまでの距離を測ると約4.5cmあるが、実際の距離はどれか。
 ア 1000m イ 1125m ウ 1250m エ 1350m
- 3 地図中の県と隣接していない県はどれか。
 ア 佐賀県 イ 熊本県 ウ 長崎県 エ 大分県
- 4 地図中の室見川より西側にないものはどれか。
 ア 病院 イ 消防署 ウ 警察署 エ 寺院
- 5 地図中の室見駅から東へ進み、区役所のある交差点を左折したら北上する。750mほど進み交差点を右折して東へ進む。最初の路地を左折し250mほど進んだ先の右手にあるものはどれか。
 ア 郵便局 イ 図書館 ウ 交番 エ 博物館
- 6 地図中の元寇防塁にもっともゆかりのある人物はどれか。
 ア 北条時宗 イ 北条泰時 ウ 北条政子 エ 北条氏政

3 次の略年表を見て、下の**1**から**6**の問いに答えなさい。

西 暦	で き ご と
1 1 5 6	保元の乱がおこる・・・・・・・・・・・・・・・・・・ A
1 1 8 5	平氏がほろびる・・・・・・・・・・・・・・・・・・ B
	↑
	C
	↓
1 3 3 8	足利尊氏が征夷大將軍になる
	↑
	D
	↓
1 5 4 9	日本にキリスト教が伝わる・・・・・・・・・・・・・・・・・・ E
	↑
	F
	↓
1 8 3 7	大塩の乱がおこる

- 年表中の**A**について、この戦いに勝利した人物の組み合わせとして正しいものはどれか。
ア 後白河天皇・平忠正・源義平 **イ** 崇徳上皇・平清盛・源義平
ウ 後白河天皇・平清盛・源義朝 **エ** 崇徳上皇・平忠正・源義朝
- 年表中の**B**について、源平の争乱を年代順に並べたものはどれか。
a 屋島 **b** 壇ノ浦 **c** 一ノ谷 **d** 富士川
ア a→b→c→d **イ** a→c→b→d **ウ** d→c→b→a **エ** d→c→a→b
- 年表中の**C**について、この時期のようすとしてあてはまらないものはどれか。
ア 市が月に三度開かれた。 **イ** 米と麦を交互に作る二毛作がおこなわれた。
ウ 「永楽通宝」などの明銭が使用された。 **エ** 草や木を焼いた灰が肥料として使われた。
- 年表中の**D**について、この時期におこったできごととしてあてはまらないものはどれか。
ア ルターが宗教改革をはじめた。 **イ** ポルトガル人が種子島に漂着した。
ウ コロンブスがカリブ海の島に到達した。 **エ** オランダがスペインから独立した。
- 年表中の**E**について、この時期の貿易について述べた次の文の〈 **a** 〉・〈 **b** 〉・〈 **c** 〉
 にあてはまる語句の組み合わせとして正しいものはどれか。

〈 **a** 〉商人たちは〈 **b** 〉を根拠地として、日本へは生糸・絹織物を輸出し、日本は〈 **c** 〉を輸出した。

- ア** aーポルトガル bーマカオ cー銀 **イ** aースペイン bーマカオ cー銀
ウ aーポルトガル bーマニラ cー金 **エ** aースペイン bーマニラ cー金

- 6 年表中のFについて、この時期におこったききんについて述べた次の文〈 a 〉・〈 b 〉・〈 c 〉にあてはまる語句の組み合わせとして正しいものはどれか。

〈 a 〉は、冷害や〈 b 〉の噴火などで大ききんとなり、〈 c 〉地方を中心に多くの餓死者を出した。

- ア a－享保のききん b－富士山 c－東北 イ a－享保のききん b－浅間山 c－関西
ウ a－天明のききん b－浅間山 c－東北 エ a－天明のききん b－富士山 c－関西

4 次のA～Gについて、下の1から7の問いに答えなさい。

- A 一 日本は神国であるから、キリスト教国から邪教（キリスト教）を伝え広められるのは、たいへんよろしくない。・・・・・・・・

バテレン追放令（部分要約）

- B 江戸時代の五街道には①関所が設けられ、人々の通行や荷物の運送を監視した。
C 室町時代の第3代将軍の足利義満のとき②南朝の〈 a 〉天皇から北朝の〈 b 〉天皇に皇位が移り、南北朝が統一された。
D 1792年、ロシアの使節〈 c 〉が蝦夷地の〈 d 〉に來航し、漂流民の〈 e 〉を送り届け、通商を求めた。
E 1921年から22年にかけて、アメリカでワシントン会議が開かれた。この会議で日本は③四か国条約を結んだ。
F 日本が開国した当初、④外国との金銀の交換比率の違いから、金貨が大量に国外に持ち出された。幕府は、これを防ぐため⑤改鑄によって小判の質を落とした。
G ⑥太平洋戦争は1941年から始まり、1945年に日本はポツダム宣言を受け入れ第二次世界大戦が終わった。

1 Aのバテレン追放令を出したのは誰か。

- ア 織田信長 イ 豊臣秀吉 ウ 徳川家康 エ 伊達政宗

2 下線部①について、五街道と関所の組み合わせとしてあてはまらないものはどれか。

- ア 東海道－箱根 イ 中山道－碓氷 ウ 甲州道中－新居 エ 奥州道中－栗橋

3 下線部②について、〈 a 〉・〈 b 〉にあてはまる人物の組み合わせとして正しいものはどれか。

- ア a－後亀山 b－後深草 イ a－後村上 b－後小松
ウ a－後亀山 b－後小松 エ a－後村上 b－後深草

4 〈 c 〉・〈 d 〉・〈 e 〉にあてはまる語句の組み合わせとして正しいものはどれか。

- ア c－レザノフ d－函館 e－間宮林蔵 イ c－ラクスマン d－函館 e－間宮林蔵
ウ c－レザノフ d－根室 e－大黒屋光太夫 エ c－ラクスマン d－根室 e－大黒屋光太夫

- 5 下線部③について、四か国の組み合わせとして正しいものはどれか。
- ア 日本・アメリカ・イギリス・フランス イ 日本・アメリカ・フランス・ロシア
ウ 日本・ドイツ・イギリス・イタリア エ 日本・ドイツ・イタリア・ロシア
- 6 下線部④と⑤について、正しく述べているものはどれか。
- ア 金銀の交換比率は、日本では1:3、外国では1:15で交換され、天保小判が発行された。
イ 金銀の交換比率は、日本では1:5、外国では1:10で交換され、万延小判が発行された。
ウ 金銀の交換比率は、日本では1:3、外国では1:10で交換され、天保小判が発行された。
エ 金銀の交換比率は、日本では1:5、外国では1:15で交換され、万延小判が発行された。
- 7 下線部⑥の戦時下のようすを述べた文としてあてはまらないものはどれか。
- ア 焼夷弾による都市の無差別爆撃は、東京空襲から開始された。
イ 戦争末期には、徴兵制が朝鮮や台湾でも導入された。
ウ ガダルカナル島が陥落し、東条英機内閣が退陣した。
エ ミッドウェー海戦の敗北により、日本軍の攻勢は弱まった。

5 次の文を読み、下の1から6の問いに答えなさい。

日本は国家権力が一つの機関に集中することを防ぎ、国民の権利や自由を守るために、三権分立制を採用している。

立法権を行使する国会は、主権者である国民によって選ばれた①国会議員によって構成されている。国会には②衆議院と参議院があり、議員数や任期に違いがある。

また、議院内閣制を採用しており、③行政権を行使する④内閣は、国会の信任に基づいて成立し、国会に対して連帯して責任を負う。

司法権を行使する⑤裁判所は、ほかの機関や勢力に干渉されずに、独立していなければならない。裁判所は最高裁判所と下級裁判所に分かれる。⑥裁判には、民事裁判と刑事裁判がある。

- 1 下線部①について、正しいものはどれか。
- ア 国会が開かれている間は原則逮捕されないという特権が保障されている。
イ 国会議員は国会でおこなった演説や表決など、法的に責任を問われる場合がある。
ウ 参議院の議員定数は242人で被選挙権は25歳以上である。
エ 衆議院議員の選挙は選挙区制と比例代表制が採用されている。
- 2 下線部②の優越にあてはまらないものはどれか。
- ア 予算の先議
イ 内閣不信任の決議
ウ 内閣総理大臣の指名
エ 法律案の先議

- 3 下線部③に関連して、正しいものはどれか。
- ア 政府の役割を最小限に抑える政府を大きな政府とよぶ。
 - イ 1990年代に比べて公務員の人数は増加傾向にある。
 - ウ 日本では政府立法は認められていない。
 - エ 国務大臣は内閣総理大臣により任命され、過半数は国会議員でなければならない。
- 4 下線部④の仕事について、あてはまらないものはどれか。
- ア 政令を制定する。
 - イ 条約を締結する。
 - ウ 天皇の国事行為に対する助言と承認をする。
 - エ 弾劾裁判によって裁判官を辞めさせることができる。
- 5 下線部⑤について、正しいものはどれか。
- ア 高等裁判所は地方裁判所や家庭裁判所などから控訴された事件などをあつかい、おもに第二審の裁判をおこなう。
 - イ 地方裁判所は、簡易裁判所から上告された民事裁判の第二審のみの裁判をあつかう。
 - ウ 家庭裁判所は少年事件などをあつかい、審理は原則公開される。
 - エ 簡易裁判所は請求額が160万円以下の民事裁判をあつかう。
- 6 下線部⑥について、正しいものはどれか。
- ア 民事裁判は私人間の争いの裁判であり、必ず弁護士が代理人を務める。
 - イ 民事裁判では訴えられた人を原告とよぶ。
 - ウ 刑事裁判は警察によって起訴された場合におこなわれる。
 - エ 憲法第31条で法定の手続の保障が定められている。

6 次の文中の **1** から **8** にあてはまる語句を答えなさい。

- 1 経度は、イギリスの首都ロンドンを通る **1** (漢字5字) を経度0度とし、東西を180度に分けてある。
- 2 ペルーの標高4000mをこえるアンデス山脈の **2** 気候 (漢字2字) は、赤道に近くても年間を通して気温が低く、森林が形成されない。
- 3 秦の始皇帝は国内の文字や長さ・重さの基準を定め、外敵の侵入を防ぐために万里の長城を築き、貨幣を **3** (漢字3字) で統一した。
- 4 葛飾北斎は作品のなかに富士山をとりいれ、 **4** (漢字) 三十六景「神奈川沖浪裏」などはヨーロッパの絵画に大きな影響を与えた。
- 5 沖縄県には、 **5** 条約 (漢字6字) によって米軍施設が集中しており、基地の移転や国家予算における防衛費などが問題となっている。
- 6 日本国憲法第 **6** 条では、職業選択の自由や居住・移転の自由などの経済活動の自由が保障されている。
- 7 憲法改正の発議は衆議院と参議院で審議され、それぞれ総議員の **7** 以上の賛成で可決されなければならない。
- 8 裁判員制度とは原則として **8** 人の裁判員と3人の裁判官で一つの事件の裁判を担当し、評議や評決をおこなう。