

第 1 回

令和5年度 宇都宮短期大学附属中学校

入 学 試 験 問 題

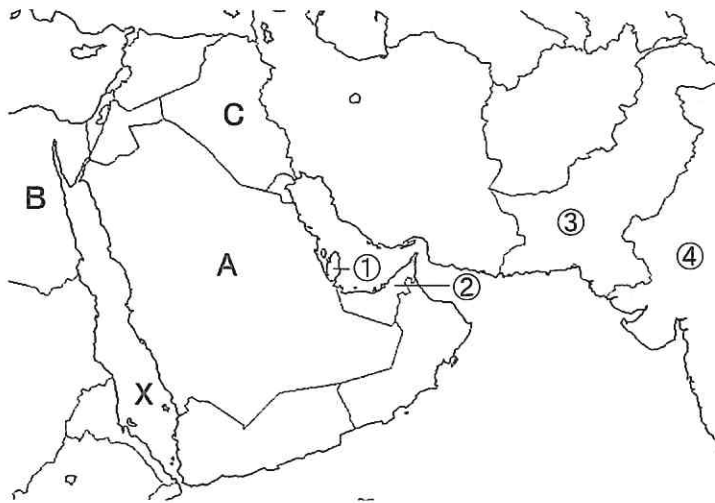
社 会

注 意

- 1 「始め」の合図があるまでは、開いてはいけません。
- 2 試験時間は40分間です。
- 3 問題数は大きな問題が5問で、問題文は1ページから5ページまであります。
- 4 答えはすべて解答用紙に記入してください。
- 5 先生の合図があったら、すぐに受験番号と氏名を解答用紙に記入してください。
- 6 試験中に質問があれば、手をあげて先生に聞いてください。
- 7 「やめ」の合図があったら、すぐやめて、鉛筆をおいてください。

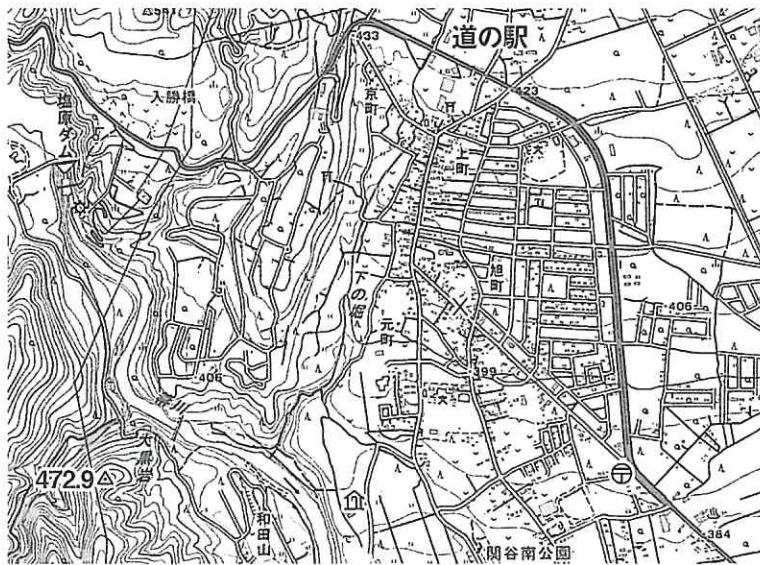
1

次の地図を見て、下の1から6の問いに答えなさい。







- 1 地図中のA・B・Cの国名の組み合わせとして正しいものはどれですか。あてはまるものを下から選び記号で答えなさい。
- | | | | |
|---|-----------|--------|-----------|
| ア | A-エジプト | B-カタール | C-イラク |
| イ | A-サウジアラビア | B-カタール | C-ヨルダン |
| ウ | A-サウジアラビア | B-エジプト | C-イラク |
| エ | A-エジプト | B-ヨルダン | C-サウジアラビア |
- 2 地図中のXの海の名前はどれですか。あてはまるものを下から選び記号で答えなさい。
- | | | | | | | | |
|---|----|---|----|---|----|---|------|
| ア | 黒海 | イ | 紅海 | ウ | 北海 | エ | カスピ海 |
|---|----|---|----|---|----|---|------|
- 3 地図中の地域で移動や荷物を運ぶのにおもに利用されている動物はどれですか。あてはまるものを下から選び記号で答えなさい。
- | | | | | | | | |
|---|----|---|------|---|---|---|-----|
| ア | 水牛 | イ | アルパカ | ウ | 馬 | エ | ラクダ |
|---|----|---|------|---|---|---|-----|
- 4 地図中の地域で多く信仰されている宗教の義務として、あてはまらないものを下から選び記号で答えなさい。
- | | | | | | | | |
|---|----|---|----|---|----|---|------|
| ア | 座禅 | イ | 巡礼 | ウ | 礼拝 | エ | ラマダン |
|---|----|---|----|---|----|---|------|
- 5 地図中Aの国から日本へ多く輸出されている地下資源はどれですか。あてはまるものを下から選び記号で答えなさい。
- | | | | | | | | |
|---|------|---|----|---|-----|---|----|
| ア | 天然ガス | イ | 石炭 | ウ | ウラン | エ | 石油 |
|---|------|---|----|---|-----|---|----|
- 6 今年のサッカーワールドカップの開催国はどこですか。あてはまるものを下から選び、記号で答えなさい。
- | | | | | | | | |
|---|---|---|---|---|---|---|---|
| ア | ① | イ | ② | ウ | ③ | エ | ④ |
|---|---|---|---|---|---|---|---|

2 次の地図を見て、下の1から6の問いに答えなさい。



[25000分の1][那須塩原]

- 1 地図中の交番から見て郵便局はどの方角ですか。あてはまるものを下から選び記号で答えなさい。
 ア 北西 イ 北東 ウ 南西 エ 南東
- 2 地図中の交番から郵便局まで、地図上で約3 cmあります。実際の距離として、あてはまるものを下から選び記号で答えなさい。
 ア 500 m イ 750 m ウ 1.0 km エ 1.25 km
- 3 地図中の道の駅と老人ホームとの標高差として、正しいものを下から選び記号で答えなさい。
 ア 約30 m イ 約40 m ウ 約50 m エ 約60 m
- 4 地図中にみられる地図記号とその意味の組み合わせとして、正しいものを下から選び記号で答えなさい。
 ア  - 高等学校 イ  - 針葉樹林 ウ  - 工場 エ  - 果樹園
- 5 地図中から読み取れることとして、あてはまるものを下から選び記号で答えなさい。
 ア 高低差をいかして水力発電がおこなわれている。
 イ 桑栽培がさかんにおこなわれている。
 ウ 西から東にかけて標高が高くなっている。
 エ 工業団地として発展している。
- 6 この地域でさかんに生産されているものはどれですか。あてはまるものを下から選び記号で答えなさい。
 ア 漆器 イ 織物 ウ レタス エ 生乳

3 次の文を読んで、下の1から6の問いに答えなさい。

- A 7世紀に、聖徳太子は家柄や出身地に関係なく能力や功績で役人を取り立てる〈 a 〉を定めた。
- B 13世紀に、元は日本に従うようにと使者を送ってきたが、〈 b 〉は要求をはねつけた。そのため、元軍は2度にわたって九州北部におしよせてきた。
- C 室町時代になると、京都では足利義満が北山に金閣を、足利義政が東山に銀閣を建てた。しかし、①11年間におよぶ大きな戦乱により、室町文化はおとろえた。
- D 幕末から明治時代になると、政治や外国との関係、まちのようすなど、社会全体に大きな変化がみられた。こうした大きな変化を②明治維新とよんだ。

- 1 Aについて、〈 a 〉にあてはまる語句を下から選び記号で答えなさい。
ア 大宝律令 イ 十七条の憲法 ウ 大化の改新 エ 冠位十二階
- 2 Aについて、7世紀におきたできごととして正しいものを下から選び記号で答えなさい。
ア 隋がほろび、唐が建国された。 イ 明が建国され、元がほろびた。
ウ 秦の始皇帝が中国を統一した。 エ 中国が魏・蜀・呉の三国に分かれた。
- 3 Bについて、〈 b 〉にあてはまる人物名を答えなさい。
- 4 Bについて、このできごとの説明としてあてはまらないものを下から選び記号で答えなさい。
ア 元軍は、武士たちの激しい抵抗や暴風雨などに苦しんだ。
イ 武士たちは、元軍の集団戦術や火薬兵器などに苦しんだ。
ウ 幕府は、活躍したすべての武士たちに御恩として領地をあたえた。
エ 幕府は、元軍の2度目の来しゅうに備えて博多湾岸に石のいをつくった。
- 5 Cについて、下線部①の戦いを何というか答えなさい。
- 6 Dについて、下線部②のできごととしてあてはまらないものを下から選び記号で答えなさい。
ア 学制によって、6才以上の男女は小学校に通うことが定められた。
イ 国の収入を安定させるために、収穫高に応じて米で税を納めた。
ウ 近代的な工業をはじめめるために、富岡製糸場などの官営工場を開いた。
エ 徴兵令によって、20才になった男子は3年間軍隊に入ることが定められた。

4 次の年表を見て、下の1から6の問いに答えなさい。

年	できごと
1603	〈 A 〉が江戸幕府を開く ↑ B ↓
1853	ペリーが日本に来航する……………① ↑ C ↓
1894	領事裁判権の廃止に成功する……………②
1914	第一次世界大戦がおこる……………③

- 1 〈 A 〉にあてはまる人物名を答えなさい。
- 2 Bの時期におこったできごととしてあてはまらないものを下から選び記号で答えなさい。
 - ア 伊能忠敬の日本地図が完成した。
 - イ 福沢諭吉が『学門のすゝめ』をあらわした。
 - ウ 本居宣長が『古事記伝』をあらわした。
 - エ 杉田玄白らが『解体新書』を出版した。
- 3 ①について、ペリーが来航した場所は神奈川県はどこか答えなさい。
- 4 Cの時期におこったできごととして正しいものを下から選び記号で答えなさい。
 - ア 日露戦争がおこった。
 - イ 日中戦争がおこった。
 - ウ 西南戦争がおこった。
 - エ 太平洋戦争がおこった。
- 5 ②について、この時、イギリスと交渉をおこなった人物名を答えなさい。
- 6 ③について、この戦争後の国民生活のようすとしてあてはまらないものを下から選び記号で答えなさい。
 - ア 全国水平社がつくられ、差別をなくす運動が進められた。
 - イ 25才以上のすべての男子が、衆議院議員の選挙権をもつようになった。
 - ウ 平塚らいてうや市川房枝らを中心に、女性の地位向上をめざす運動が進められた。
 - エ 戦争のえいきょうで生活必需品は、切符制・配給制となった。

5 次の文を読んで、下の1から6の問いに答えなさい。

令和4年4月1日から改正された民法が施行され、成年年齢が20歳から（①）歳に引き下げられました。これにより（①）歳になれば、親の同意なしでも携帯電話を契約できる、部屋を借りるなど様々な契約ができるようになりました。

5月15日、日本に（②）が復帰してから50年になりました。（②）は第二次世界大戦後27年間にわたってアメリカに占領、統治されてきました。

8月6日には、（③）市で平和記念式典が開催され、グテーレス国連事務総長らが参列しました。松井一実市長は平和宣言で、「すべての核のボタンを無用のものに」と訴えました。

8月22日には、第104回全国高等学校野球選手権大会の決勝戦がおこなわれ、仙台育英学園高等学校が東北勢初の優勝を果たし、優勝旗が（④）の関を越えたことが話題になりました。

9月6日に（⑤）氏がイギリス首相に任命され、イギリス史上3人目の女性首相となりました。また、9日にはイギリスの国王として歴代最長となる70年にわたって在位してきた（⑥）女王が、96歳で亡くなりました。女王の死去を受けて、チャールズ3世が国王に即位しました。

- 1 （①）にあてはまる数字を答えなさい。
- 2 （②）にあてはまる都道府県名を答えなさい。
- 3 （③）にあてはまる都市名を答えなさい。
- 4 （④）にあてはまる地名を答えなさい。
- 5 （⑤）にあてはまる人物名を答えなさい。
- 6 （⑥）にあてはまる人物名を答えなさい。