

第 2 回

2019年度 宇都宮短期大学附属中学校

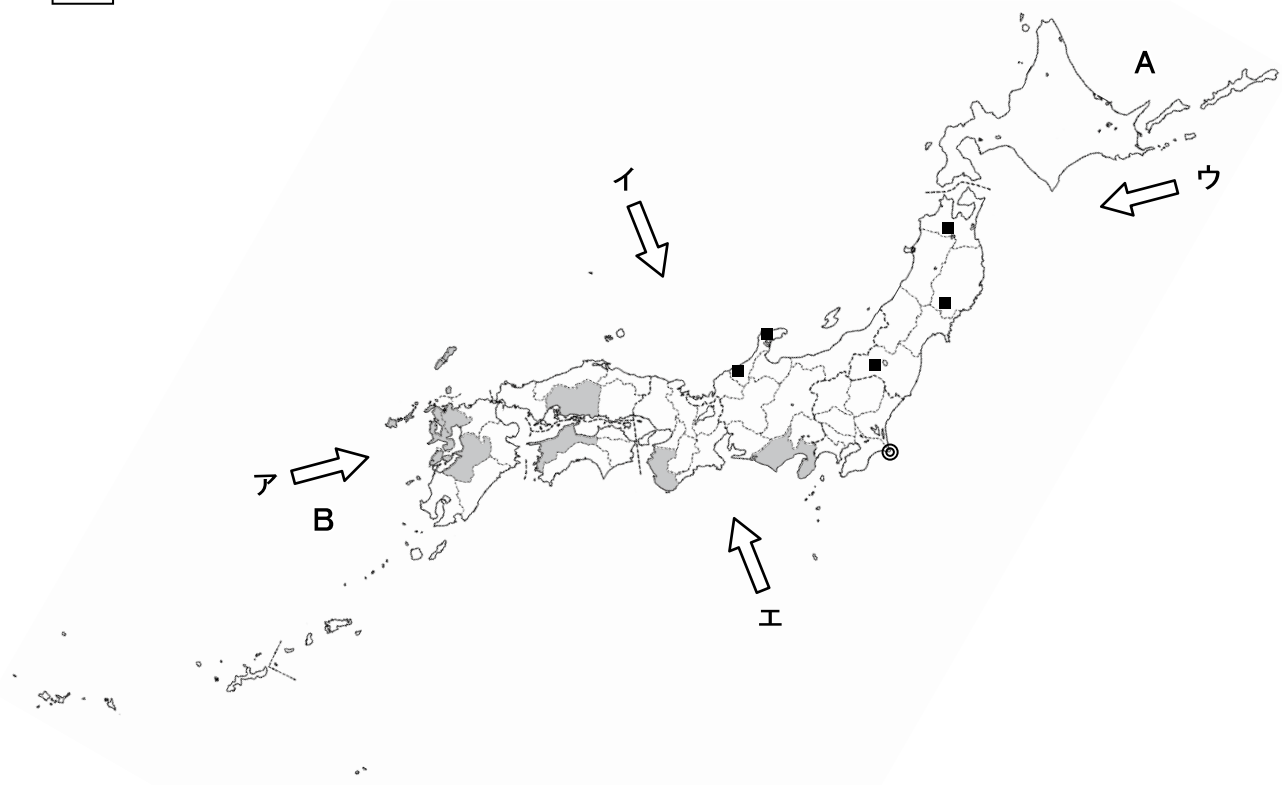
入 学 試 験 問 題

社 会

注 意

- 1 「始め」の合図があるまでは、開いてはいけません。
- 2 試験時間は30分間です。
- 3 問題数は大きな問題が5問で、問題文は1ページから6ページまであります。
- 4 答えはすべて解答用紙に記入してください。
- 5 先生の合図があったら、すぐに受験番号と氏名を解答用紙に記入してください。
- 6 試験中に質問があれば、手をあげて先生に聞いてください。
- 7 「やめ」の合図があったら、すぐやめて、鉛筆をおいてください。

1 次の地図を見て、下の**1**から**6**の問いに答えなさい。



1 地図中**A**と**B**にあてはまる海の組み合わせとして、正しいものを下から選び記号で答えなさい。

- ア Aーベーリング海 Bー東シナ海 イ Aーオホーツク海 Bー東シナ海
ウ Aーベーリング海 Bー南シナ海 エ Aーオホーツク海 Bー南シナ海

2 日本の都道府県名でもっとも多く使われている漢字を下から選び記号で答えなさい。

- ア 川 イ 島 ウ 福 エ 山

3 地図中 の県が、生産量上位第7位[2015]までをしめる農産物として、正しいものを下から選び記号で答えなさい。

- ア りんご イ なし ウ みかん エ すいか

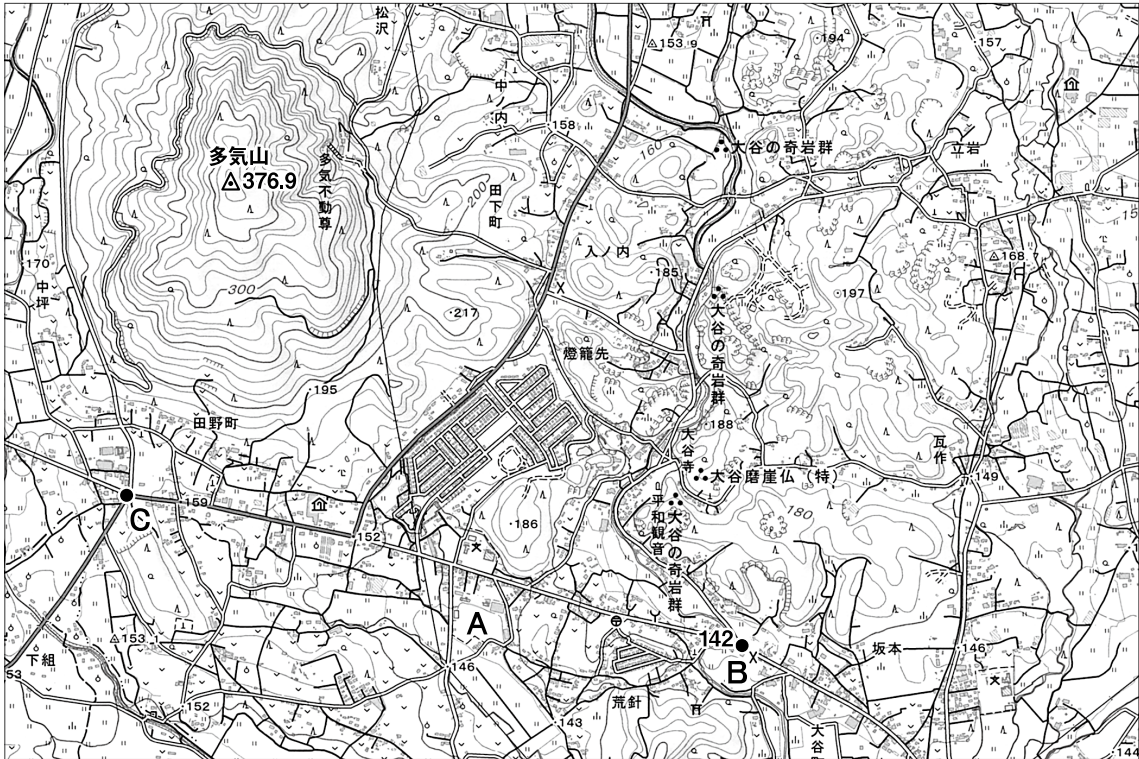
4 地図中 ⇨ で、冬の季節風の風向きとして、正しいものを**A**～**E**から選び記号で答えなさい。



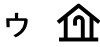
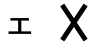

5 地図中 ◎ がしめす日本でもっとも水揚げ量の多い漁港[2015]として、正しいものを下から選び記号で答えなさい。

- ア 釧路 イ 銚子 ウ 焼津 エ 境

6 地図中 ■ の場所で共通して生産されている伝統工芸品として、正しいものを下から選び記号で答えなさい。

- ア 漆器 イ 鉄器 ウ 絹織物 エ 和紙

2次の地図を見て、下の**1**から**6**の問いに答えなさい。**[25000分の1][大谷]**

- 1 地図中**A**から見た多気山の方位として、正しいものを下から選び記号で答えなさい。
 ア 北東 イ 南東 ウ 南西 エ 北西
- 2 地図中**B**から**C**までは8cmありますが、実際の距離として、正しいものを下から選び記号で答えなさい。
 ア 2km イ 4km ウ 8km エ 16km
- 3 地図中に見られる老人ホームをあらわす記号として、正しいものを下から選び記号で答えなさい。
 ア  イ  ウ  エ 
- 4 地図中**B**地点と多気山の標高差として、正しいものを下から選び記号で答えなさい。
 ア 約148m イ 約208m ウ 約223m エ 約235m
- 5 この地域で生産されている石材をおもに使用した建物として、正しいものを下から選び記号で答えなさい。
 ア 旧帝国ホテル イ 東京駅 ウ 国会議事堂 エ 大浦天主堂
- 6 地図中  でつくられているおもな果物として、正しいものを下から選び記号で答えなさい。
 ア さくらんぼ イ なし ウ びわ エ もも

3 次の文を読んで、下の**1**から**6**の問いに答えなさい。

- A 太政大臣となった **1** は、源氏をおさえ政治をおこなった。また、自分のむすめを天皇のきさきとし、生まれた子を天皇に立てることで(安徳天皇)、強い力をもつようになった。
- B 聖徳太子は **2** を定め、家柄や出身地いへがらに関係なく能力や功績で役人を取り立てることにした。また、**3** を建てて仏教の教えを人々の間に広めようとした。
- C 佐賀県にある **4** 遺跡は集落のまわりを大きな二重の堀やさくで囲っており、渡来人が伝えたと思われる鉄器・青銅器などが出土している。
- D 紫式部は、天皇のきさきだった **5** のむすめに教育係として仕えた。彼女はかな文字を使って「**6**」をあらわした。

1 Aについて、**1** にあてはまる人物はだれですか。

2 Aについて、次の①～④の中で **1** の人物がかかわった戦いの組み合わせとして、正しいものを下から選び記号で答えなさい。

① 応仁の乱 ② 平治の乱 ③ 承久の乱 ④ 保元の乱

ア ①と③ イ ②と④ ウ ①と④ エ ②と③

3 Bについて、**2** と **3** にあてはまることばの組み合わせとして、正しいものを下から選び記号で答えなさい。

ア 2－十七条の憲法 3－東大寺 イ 2－冠位十二階 3－法隆寺

ウ 2－十七条の憲法 3－法隆寺 エ 2－冠位十二階 3－東大寺

4 Cについて、**4** にあてはまることばを答えなさい。

5 Dについて、**5** と **6** にあてはまることばの組み合わせとして、正しいものを下から選び記号で答えなさい。

ア 5－藤原頼通 6－源氏物語 イ 5－藤原道長 6－枕草子

ウ 5－藤原頼通 6－枕草子 エ 5－藤原道長 6－源氏物語

6 A～Dを歴史的に古い順に並べたとき、3番目はどれになりますか。A～Dの記号で答えなさい。

4 次の年表を見て、下の **1** から **6** の問いに答えなさい。

年	できごと
1192	源頼朝が征夷大將軍となる ↑ A ↓
1333	鎌倉幕府がほろびる
1338	足利尊氏が京都に幕府を開く ↑ B ↓
1573	室町幕府がほろびる・・・・・・・・・・①
1603	徳川家康が江戸に幕府を開く・・・・・・・・② ↑ C ↓
1867	徳川慶喜が政権を朝廷に返す・・・・・・・・③

- 1** **A**の時期におこったできごととして、あてはまらないものを下から選び記号で答えなさい。
- ア 武士の裁判の基準となる法律(御成敗式目)がつくられた。
 - イ 元の大軍が2度にわたり九州北部にせめてきた。
 - ウ 北条氏が執権という地位につき政治をおこなった。
 - エ 中国の明との間で勘合貿易がおこなわれた。
- 2** **B**の時期におこったできごととして、正しいものを下から選び記号で答えなさい。
- ア 足利義政が京都北山に銀閣を建てた。
 - イ 観阿弥・世阿弥の父子によって能が大成された。
 - ウ 足利義満が京都東山に金閣を建てた。
 - エ 雪舟により豪華な南蛮屏風が描かれた。
- 3** ①について、室町幕府をほろぼした人物で、のちに京都の本能寺で家来におそわれて自害したのはだれですか。
- 4** ②について、家康は將軍の位を1605年、自分の子にゆずりますが、この江戸幕府の2代將軍はだれですか。

5 Cの時期におこったできごととして、あてはまらないものを下から選び記号で答えなさい。

ア 近松門左衛門が「曾根崎心中」などの浄瑠璃の脚本を書いた。

イ 前野良沢らがオランダ語の医学書をほん訳して「解体新書」を出版した。

ウ 福沢諭吉が人間の平等などを主張する「学問のすすめ」を書いた。

エ 歌川広重が東海道の名所風景を「東海道五十三次」に描いた。

6 ③について、この後におこった次のア～エのできごとを歴史的に古い順に並べたとき、3番目はどれになりますか。ア～エの記号で答えなさい。

ア 徴兵令が出された。

イ 西南戦争がおこった。

ウ 廃藩置県がおこなわれた。

エ 五箇条の御誓文が出された。

5 次の文を読んで、下の **1** から **6** の問いに答えなさい。

①イギリスで2016年6月23日におこなわれた②EUからの離脱を問う国民投票で、残留派よりも離脱派が多い結果となり、イギリス政府はEU離脱に向けて交渉を始めることになりました。日本にも大きな影響があると予想され、2019年3月の離脱に向けて世界中が注目しています。また、アメリカにおいても（③）大統領が「アメリカファースト」の外交姿勢、④環太平洋パートナーシップ協定からの離脱、シリアへのミサイル攻撃などを主張し、世界情勢から目が離せなくなっています。

- 1 下線部①について、イギリスの現在の国王はだれですか。
- 2 下線部①について、イギリス国内でおもに使われている通貨を答えなさい。
- 3 下線部②について、EUの略称を漢字4文字で答えなさい。
- 4 下線部②について、EU圏内で使われている共通の通貨を答えなさい。
- 5 （③）にあてはまる人物はだれですか。
- 6 下線部④について、この略称をアルファベット3文字で答えなさい。

